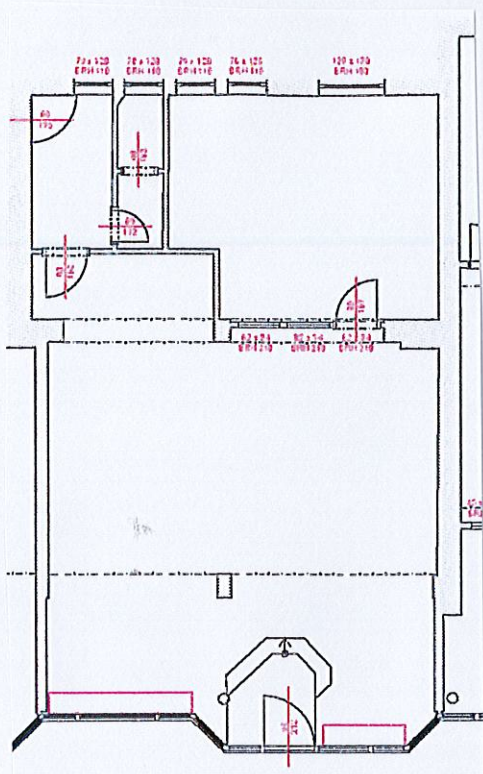


Gewerbevermietung



Einzelhandel- oder Bürofläche

Neuer Platz 20, 82538 Geretsried

- Lage/Größe:** Erdgeschoß mit 91,11 qm
- Miete:** 729,00 € + 252,00 € NK + Umsatzsteuer
- Genossenschaftsanteile:** 2.340,00 € + Beitrittsgebühr 52,00 €
- Mietbeginn:** 01.06.2025 (nach Absprache)

Art des Energieausweises: Energieverbrauchs
Energieverbrauchs Kennwert: 59,4 kWh/(m²a) Energieklasse: B
Wesentlicher Energieträger: Erdgas E, Strom-Mix
Baujahr des Gebäudes: 1964

Baugenossenschaft Geretsried eG
Egerlandstraße 53
82538 Geretsried

Ansprechpartner: Frau Hirsch
Tel: 08171/ 9808-27 (Mo - Do 8 – 13 h)
Email: hirsch@baugenossenschaft-geretsried.de